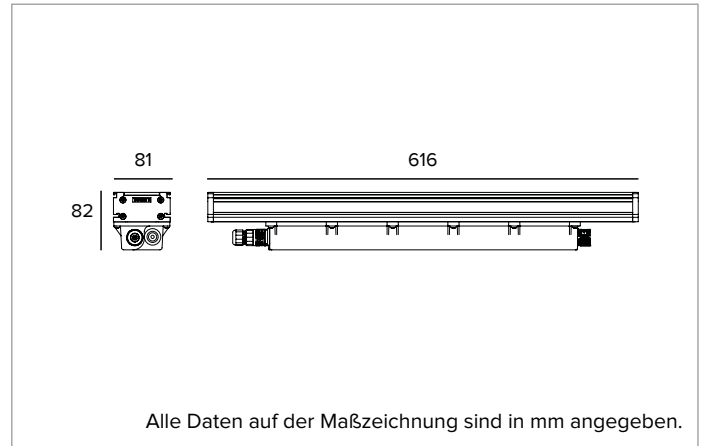


1E2586 | JEDI Strahler

Linearer ausrichtbarer LED-Einbaustrahler



	4000K	H(m)	D1(m)	D2(m)	E _{max} (lx)		
	Ra80	15°	76°				
	Fixture Power	28W	1	0.26	1.55	5746	
	Source Flux	3590lm	2	0.51	3.10	1436	
	Fixture Flux	3108lm	3	0.77	4.65	638	
Efficacy	111lm/W	4	1.02	6.21	359		
TS887	I _{max} =1601cd/klm	I _{max}	5746cd	5	1.28	7.76	230



LICHTQUELLE

LED-Streifenplatinen Low Power High Efficiency Ra80. 2700K-3500K auf Anfrage.

Die Energieeffizienzklasse des Produkts: D

Nennleistung: 24W

Nenn-Lichtstrom: 3590lm

Farbwiedergabeindex: 80

Rf: 82,6

Rg: 95,7

Ähnliche Farbtemperatur: 4000K

SDCM: 2

Lebensdauer (L80/B10): >50000h tq +25°C

BELEUCHUNGSTECHNISCHE MERKMALE

Interne Optikgruppe bestehend aus zylindrischer Primärlinse aus Glas, Reflektor aus hochreflektierendem eloxiertem Aluminium und integriertem holographischem Filter.

Optik: HYBRID

Abstrahlwinkel: GRZ

Optische Effizienz: 87%

Leuchten-Lichtstrom: 3108lm

Lichtausbeute: 111lm/W

Fotobiologische Sicherheit: Risikogruppe 1 (RG 1 = geringes Risiko)

MECHANISCHE MERKMALE

Gehäuse aus eloxiertem extrudiertem Aluminium 15µ. Flache Abdeckung aus 4mm dickem extra klarem Glas. Treiberbox aus schwarzem Polycarbonat. Ausrichtbares Gehäuse, dessen Entfernung zur Installationsfläche durch das Verschieben der zusätzlichen Halterungen auf der entsprechenden Führungsschiene variiert werden kann.

Farbe und Oberfläche: Aluminium

Abmessungen: L=616mm

Gewicht: 2,84Kg

Schutzart: IP66,IP67

Mechanische Belastbarkeit: IK08

ELEKTRISCHE MERKMALE

Integriertes elektronisches Betriebsgerät. Einschließlich Verbindungsstecker mit Schutzart IP68 für die Stromversorgung. Zu ergänzen mit dem Set wasserdichter IP68-Verbindungsstecker (IN-OUT) mit Schnellmontagesystem (1E2769) oder mit Anschlusskabel inklusive 5-poliger Verbindungsstecker (1E2762, 1E2763, 1E2764, 1E2765). Leuchte mit integrierter Durchgangsverdrahtung. Leuchten gemäß EN 60598-2-22 für die Stromversorgung über ein zentrales Notstromsystem CPSS (Central Power Supply System); Bereiche mit hohem Risiko ausgeschlossen. Die voreingestellte Leistungsaufnahme und der voreingestellte Lichtstrom betragen 100% an AC und 100% an DC.

Leistungsaufnahme der Leuchte: 28W

Betriebsgerät: 220-240Vac 50/60Hz

Schutzklasse: SCHUTZKLASSE 1

Treiberart / Steuerung: ON-OFF

einschließlich Treiber: JA

Klasse F: JA

SAFE FLICKER: PstLM=<1 und SVM=<0,4 (IEC TR 61547-1 und IEC TR 63158), um ein angenehmeres und sicheres Licht zu garantieren

Umgebungstemperaturen: -25°C / +40°C

INSTALLATION

Zu ergänzen mit fest verbauten oder ausrichtbaren Halterungen aus rostfreiem Stahl. Die Halterungen können gemäß den Installationsbedürfnissen längs des Leuchtengehäuses verschoben werden.

HINWEISE

Das Produkt ist mit der technischen Lösung "Waterblock Smart" ausgestattet, bei der die Anschlusskabel mit Harz beschichtet werden, wodurch die Gefahr, dass Feuchtigkeit zum Treiber oder zur Leuchte aufsteigt, gemindert wird. Die 110-277Vac Version ist auf Anfrage erhältlich.

GARANTIE

5 Jahre.

HINWEISE

Leuchte für die Entsorgung/Recycling am Ende der Lebensdauer konzipiert. Austauschbare (nur LED) Lichtquelle durch einen Fachmann. Austauschbare Vorschaltgeräte durch einen Fachmann.

Aus Gründen der technologischen Entwicklung der elektronischen Bauteile unterliegen die aufgeführten Daten eventuellen Aktualisierungen. Daher muss bei der Bestellung eine Bestätigung angefordert werden. Der Lichtstrom und die elektrische Leistung weisen einen Toleranzbereich von +/-10% im Vergleich zum angezeigten Wert auf. Tq bei +25 °C auf (CIE 121).

Technische Änderungen vorbehalten.

Targetti Sankey S.r.l.
Via Pratese, 164
50145 Firenze - Italy
Tel: +39 055 37911
targetti.com
targetti@targetti.com

CCIAA Firenze
Share Capital:
€ 500.000,00
VAT N. (IT):
01537660480
R.E.A.: FI-275656

TARGETTI

1E2586 | JEDI Strahler

Linearer ausrichtbarer LED-Einbaustrahler

Zubehörartikelnummern

Befestigungssystem

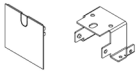
Art.-Nr.	Art.-Nr.
1E2752	1E2753
Kurze Halterung für die Wandinstallation (2 Stück).	Lange Halterung für die Wandinstallation (2 Stück).



Art.-Nr.
1E2754
Halterung für die Deckeninstallation (2 Stück).

Zubehör

Endkappen



Art.-Nr.
1E2761
Endkappe einschließlich Halterung für die Deckeninstallation.

Abdeckplatte

L mm	Art.-Nr.	L mm	Art.-Nr.
616	1E3045	616	1E2755
Seitliche Abdeckung für die Deckeninstallation.		Seitliche Abdeckung für die Wandinstallation.	

L mm	Art.-Nr.
616	1E2758
Seitliche Blendschutz-Abdeckung.	

Aus Gründen der technologischen Entwicklung der elektronischen Bauteile unterliegen die aufgeführten Daten eventuellen Aktualisierungen. Daher muss bei der Bestellung eine Bestätigung angefordert werden.
Der Lichtstrom und die elektrische Leistung weisen einen Toleranzbereich von +/-10% im Vergleich zum angezeigten Wert auf. Tq bei +25 °C auf (CIE 121).

Technische Änderungen vorbehalten.

Targetti Sankey S.r.l.
Via Pratese, 164
50145 Firenze - Italy
Tel: +39 055 37911
targetti.com
targetti@targetti.com

CCIAA Firenze
Share Capital:
€ 500.000,00
VAT N. (IT):
01537660480
R.E.A: FI-275656

TARGETTI

1E2586 | JEDI Strahler

Linearer ausrichtbarer LED-Einbaustrahler

Kabel



L mm	Art.-Nr.
320	1E2762
470	1E2763
620	1E2764
770	1E2765

Verbindungsleitung.

Einschließlich 5-poliger Verbindungsstecker.

Für die ON-OFF Version oder DALI.

1E2762 - Zum aneinandergrenzenden Anschluss in Reihe eines 600-mm-Strahlers und eines 900-mm-Strahlers.

1E2763 - Zum aneinandergrenzenden Anschluss in Reihe eines 600-mm-Strahlers und eines 1200-mm-Strahlers oder zweier 900-mm-Strahler.

1E2764 - Zum aneinandergrenzenden Anschluss in Reihe eines 900-mm-Strahlers und eines 1200-mm-Strahlers.

1E2765 - Zum aneinandergrenzenden Anschluss in Reihe zweier 1200-mm-Strahler.

Verbinder



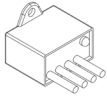
Art.-Nr.
1E2769

Lineare Anschlussbox IP66/IP68.

5-polig, Leitungsdurchmesser max. 1,5mm².

Kabeldurchmesser von 7 bis 12mm.

Überspannungsschutz



Art.-Nr.

A013A

Überspannungsschutz kompatibel mit Beleuchtungskörpern der SCHUTZKLASSE I.

Betriebsspannung 230–277Vac.

SPD Typ 2+3.

Maximale Entladespannung 10kV.

SCHUTZKLASSE I

IP67

Aus Gründen der technologischen Entwicklung der elektronischen Bauteile unterliegen die aufgeführten Daten eventuellen Aktualisierungen. Daher muss bei der Bestellung eine Bestätigung angefordert werden.

Der Lichtstrom und die elektrische Leistung weisen einen Toleranzbereich von +/-10% im Vergleich zum angezeigten Wert auf. Tq bei +25 °C auf (CIE 121).

Technische Änderungen vorbehalten.

Targetti Sankey S.r.l.
Via Pratese, 164
50145 Firenze - Italy
Tel: +39 055 37911
targetti.com
targetti@targetti.com

CCIAA Firenze
Share Capital:
€ 500.000,00
VAT N. (IT):
01537660480
R.E.A.: FI-275656

TARGETTI